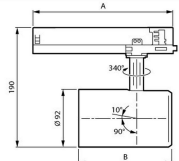


Trafo	Flux	CCT	Optic	A (mm)
PSU	205	840	HNB/HMB/HVBR/HVBR/HOVL/HHOVL	158
	495	PW930	NB/MB/WB/VVBR/OVL	162
DIA				251
DIA.VLC			All	253
WA				224



Flux	CCT	B (mm)
275	FMT/Rose/R	130
295	FR/p930	149
495		



Scheda tecnica Philips Luce A Binario LED GreenSpace Evo Proiettore Bianca 39.5W 4900lm 41x80D - 830 Luce Calda

[Visualizza il prodotto](#)

Dati tecnici

SKU	251908
EAN	8720169835030
Codice Produttore	8720169835030
Marca	Philips
Nome del fabbricante	ST333T 49S/830 PSU WB WH481
Garanzia Totale di Lampadadiretta	5 anni
Vita Media Utile (ora)	50000

Informazioni tecniche

Tecnologia	LED Integrato
Potenza Lampada	39.5W
Sostituto (Watt)	70
Voltaggio (V)	220-240
Dimmerabile	Non dimmerabile
Codice Colore	830 Bianco Caldo
Colore della Luce (Kelvin)	3000 Bianco Caldo
Indice di Resa Cromatica (Ra)	80-89 - Buona resa cromatica
Colore Chiaro	Bianco
Impostazione del Colore	Colore unico
Flusso Luminoso (Lumen)	4900lm

Efficienza (Lm/W)	124
Luce d'Emergenza	Senza luce di emergenza
Angolo del Fascio luminoso (gradi)	41x80
Fattore Potenza	>0.90
Tipo di Prodotto	Faretti a Binario LED

Dettagli sulla plafoniera

Montaggio	Su Binario
Temperatura di Lavoro	0 to +25
Protezione da solidi e liquidi	IP20
Protezione da impatti	IK02
Alloggiamento	Plastica
Colore dell'Apparecchio	Bianco
Colore del Rivestimento	Bianco

Dimensioni

Lunghezza (mm)	162
Larghezza (mm)	92
Altezza (mm)	190

Informazioni sul sensore

Tipo di sensore	Nessun sensore
-----------------	----------------