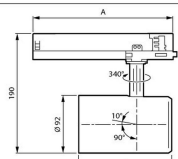


Trafo	Flux	CCT	Optic	A (mm)
PSU	205	840	HNB/HMB/HVBR/HVBR/HOVL/HHOVL	158
	495	PW930	NBMB/WB/VVBR/OVLV	162
DIA				253
DIA-VLC			All	253
WA				224



Flux	CCT	B (mm)
275	FMT/Rose/R	130
395	FR/p930	149
495		



## Scheda tecnica Philips Luce A Binario LED GreenSpace Evo Proiettore Bianca 30W 4000lm 41x80D - 830 Luce Calda - | Dali Dimmerabile

[Visualizza il prodotto](#)

### Dati tecnici

SKU	251907
EAN	8720169590977
Codice Produttore	8720169590977
Marca	Philips
Nome del fabbricante	ST333T 39S/830 DIA-VLC WB WH481
Garanzia Totale di Lampadadiretta	5 anni
Vita Media Utile (ora)	50000

### Informazioni tecniche

Tecnologia	LED Integrato
Potenza Lampada	30W
Sostituto (Watt)	50
Voltaggio (V)	220-240
Dimmerabile	Sì, dimmerabile Dali
Codice Colore	830 Bianco Caldo
Colore della Luce (Kelvin)	3000 Bianco Caldo
Indice di Resa Cromatica (Ra)	80-89 - Buona resa cromatica
Colore Chiaro	Bianco
Impostazione del Colore	Colore unico
Flusso Luminoso (Lumen)	4000lm

Efficienza (Lm/W)	138
Luce d'Emergenza	Senza luce di emergenza
Angolo del Fascio luminoso (gradi)	41x80
Fattore Potenza	>0.90
Tipo di Prodotto	Faretti a Binario LED

## Dettagli sulla plafoniera

---

Montaggio	Su Binario
Temperatura di Lavoro	0 to +25
Protezione da solidi e liquidi	IP20
Protezione da impatti	IK02
Alloggiamento	Plastica
Colore dell'Apparecchio	Bianco
Colore del Rivestimento	Bianco

## Dimensioni

---

Lunghezza (mm)	253
Larghezza (mm)	92
Altezza (mm)	190

## Informazioni sul sensore

---

Tipo di sensore	Nessun sensore
-----------------	----------------